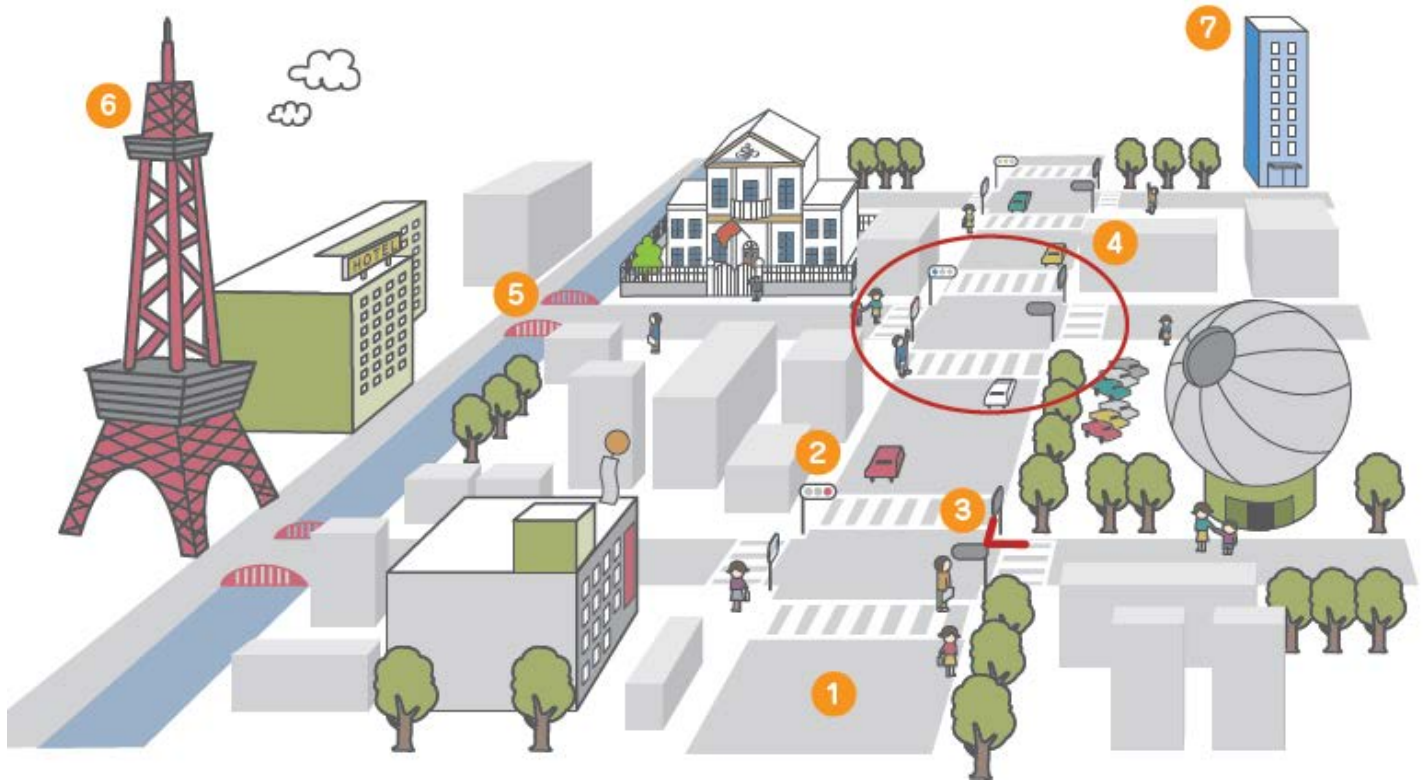


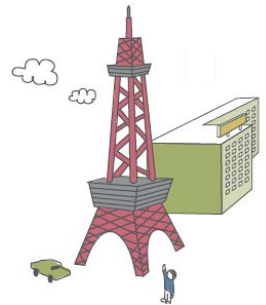
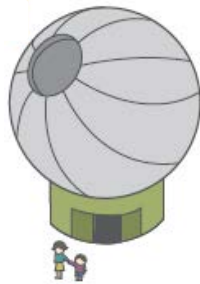
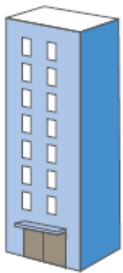
なまえ : _____

1 ①～⑦の ことばを 書きましょう。



① みち / とおり	② しんごう	③ かど	④ こうさてん
⑤ はし	⑥ タワー	⑦ たてもの	

2. どんな たてもの ですか。

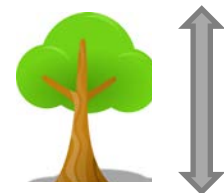
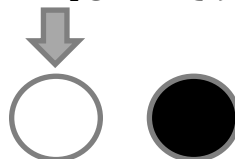
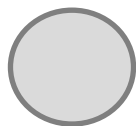


【ほそながいです】

【まるいです】

【しろいです】

【たかいです】



3. ことばを えらんで しつもん に こたえてください。

いきます きます のります おります まがります わたります

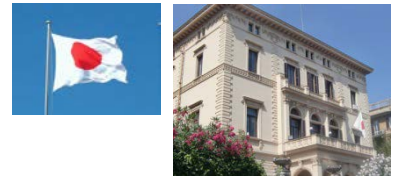
(1) どの グループ ですか。「てけい forma TE」も ^か書きましょう。

1グループ		2グループ		3グループ	
いきます	いって	おります	おりて	きます	きて
のります	のって				
まがります	まがって				
わたります	わたって				

(2) ことばを えらんで、ただしい かたちを 書きましょう。



- ① A: すみません、日本たいしかんは どこですか。
 B: 3つめの かどを 右に (まがって) ください。
 A: 3つめの かどを 右ですね。ありがとうございます。



- ② A: すみません、としょかんは どこですか。
 B: としょかんは この通りを まっすぐ (いって) ください。
 A: まっすぐですね。ありがとうございます。

- ③ A: かいしゃまで どうやって 行きますか。
 B: うちから えきまで バスに (のって)、テルミニえきで おります。
 それから、かいしゃまで あるきます。



- ④ A: レストランまで どうやって 行きますか。
 B: はしを (わたって)、左に (まがって) ください。
 あかい たてものが あります。



4. () の ことばを つかって ぶんを つくりましょう。

(1) A: ローマ日本文化会館ぶんかかいかんは どんな たてものですか。
 B: 日本てきで ふるい たてものですよ。
 (日本てきです+ふるいです)

(2) A: ローマの コルソ通りは どんな ところですか。
 B: コルソ通りは 明るくて にぎやかな 通りです。
 (明るいです+にぎやかです)

A: そうですか。ボルゲーゼこうえんは どうですか。
 B: ボルゲーゼこうえんは きれいで しずか ですよ。
 (きれいです+しずかです)

(3) A: コロッセオは どんな たてものですか。
 B: コロッセオは 古くて 大きい たてものですよ。
 (古いです+大きいです)



4. ちずを見て、かいわ 会話を つくりましょう。

(1) A: すみません、ぎんこうは どこですか。
 B: ぎんこうは こうさてんを わたって、ひとつめの かどを
右に まがって ください。

(2) A: すみません、ゆうびんきょくは どこですか。
 B: ゆうびんきょくは、こうさてんを わたって、すぐ
左に まがって ください。

A: わかりました。ありがとうございます。

(3) A: すみません、としょかんは どこですか。
 B: としょかんは、まっすぐ行って、はしを わたってください。
 はしを わたって、左に 見えますよ。

A: わかりました。はしを わたって 右ですね。

B: いいえ、右 じゃなくて 左 ですよ。

