

Via Antonio Gramsci, 74 - 00197 Roma

informazioni

Tutte le manifestazioni presso l'Istituto sono a **ingresso libero** fino ad esaurimento posti.

Le mostre osservano il seguente orario:

lun - ven 9.00-12.30 / 13.30-18.30 - **merc** fino alle 17.30
sab 9.30-13.00 (chiuso sabato 24 novembre, 22 dicembre e 5 gennaio)

Il giorno **23 novembre**, festività giapponese, l'Istituto resterà chiuso.

In occasione delle Festività Natalizie l'Istituto resterà chiuso dal **22 dicembre** al **3 gennaio 2008**, ad eccezione dei giorni 27 e 28 dicembre.

JAPAN FOUNDATION
ISTITUTO
GIAPPONESE
DI CULTURA
日本文化舎

JAPAN FOUNDATION
ISTITUTO
GIAPPONESE
DI CULTURA
日本文化舎

novembre - dicembre - gennaio
2007/8



romaeuropa festival

mostre

7 novembre - 7 gennaio 2008

PARALLEL NIPPON Architettura
giapponese contemporanea 1996 - 2006

conferenza venerdì 9 novembre 2007 ore 18.30
di Riichi Miyake, Ordinario di Storia dell'Architettura, Keio University

Il rapporto tra strutture sociali e architettura è il filo conduttore della mostra *Parallel Nippon* che, attraverso percorsi espositivi paralleli, presenta edifici costruiti in Giappone e opere realizzate all'estero da architetti giapponesi nell'ultimo decennio. Sono anni di cambiamenti strutturali nella società causati dalla transizione dell'economia dalla cosiddetta "bolla speculativa" alla depressione del "dopo bolla". Contemporaneamente le politiche urbanistiche del ventesimo secolo improntate a una visione di città in espansione hanno lasciato il passo al modello di "città continua" del ventunesimo secolo: stanno nascendo nuovi orientamenti di valorizzazione urbana nel quadro di un efficiente utilizzo del patrimonio architettonico preesistente. La mostra, composta di immagini e modelli, presenta in maniera comparata questa nuova architettura attraverso quattro sezioni tematiche: città (Urban Cycles), vita quotidiana (Life Cycles), cultura (Culture Cycles), casa (Living Cycles).

musica

19 novembre - ore 21.00

VOCI DELLA NATURA
concerto per shakuhachi, koto e shamisen

Tadashi Tajima, *shakuhachi* - Ken'ichi Tajima, *shakuhachi*
Emiko Kikutomo, *koto* - Noriko Hirata, *koto*
Yuji Kikuo, *koto* e *sangen*

Brani della tradizione musicale giapponese, alternati ad opere di compositori moderni e a suoni che riecheggiano i versi degli animali, saranno eseguiti da un quintetto di musicisti sensibili ai ritmi e ai suoni della natura, dalla quale hanno tratto ispirazione per dar vita a un concerto sicuramente nuovo ed originale. Al talento del maestro Tajima allo *shakuhachi*, faranno eco le note del *koto* a 13 corde e dello *shamisen* dei musicisti che lo affiancano, tra cui il figlio Ken'ichi. In programma brani di Katsutoshi Nagasawa, Tadao Sawai, Kengyo Mitsuzaki e... nostalgiche voci della natura.

conferenze

3 dicembre - ore 18.30

J-DANCE
danza contemporanea ieri e oggi

di Kazuko Kuniyoshi
in collaborazione con RomaEuropa Festival

Romaeuropa
Festival 2007

Kazuko Kuniyoshi - critica di danza butō- terrà una conferenza presso la sede dell'Istituto, in concomitanza con il progetto "J-DANCE SPECIAL", che intende presentare le ultime tendenze della danza contemporanea giapponese alla Maison de la culture du Japon, Japan Foundation a Parigi e sul palcoscenico del RomaEuropa Festival (Roma, Teatro Palladium 4 e 5 dicembre. Info: 800 795525). L'intervento della dott.ssa Kuniyoshi metterà in luce le correnti, le linee evolutive e i fattori di cambiamento sorti all'interno del panorama della danza contemporanea a partire dalla nascita della danza butō, offrendoci un punto di vista privilegiato attraverso cui guardare la scena delle espressioni corporee nel loro continuo evolversi. La conferenza, in giapponese con traduzione in italiano, sarà illustrata da audiovisivi.

14 dicembre - ore 18.30

ANIMAZIONE NEL GIAPPONE
DEL III MILLENNIO

di Takamasa Sakurai

in collaborazione con l'Ambasciata del Giappone in Italia

Il prof. Takamasa Sakurai, docente e preside di Facoltà alla Digital Hollywood University di Tokyo, terrà una conferenza sulla storia e le caratteristiche degli anime giapponesi, con riferimento allo stato attuale e alle prospettive future dell'industria legata all'animazione. Il prof. Sakurai, dopo la laurea, ha lavorato in una nota casa editrice giapponese come redattore e autore di opere non-fiction; le sue pubblicazioni spaziano da argomenti politico-economici al campo dello spettacolo, delle arti e dei media. Fin dalla nascita del servizio internet tramite telefonia mobile si è occupato della produzione e messa in rete di contenuti digitali. In seguito si è dedicato alla progettazione di siti web per importanti aziende e case automobilistiche giapponesi. Negli ultimi anni si è rivolto con successo all'attività di produttore di immagini multimediali e alla realizzazione di video clip per musicisti rock. E' coautore del libro *Digitaru no shigoto ga shitai* (Vorrei fare un lavoro digitale). La sua docenza alla *Digital Hollywood University* - particolarmente mirata a potenziare le capacità creative delle nuove generazioni - trae linfa dalla sua ricca esperienza professionale. Conferenza in giapponese con traduzione in italiano.

ISTITUTO GIAPPONESE DI CULTURA

日本文化会館

Via Antonio Gramsci, 74
00197 Roma
Tel. 06 3224794 - 54
Fax 06 3222165
www.jfroma.it
info@jfroma.it

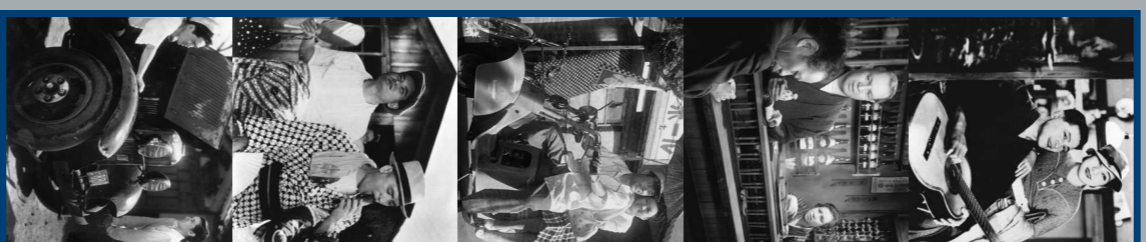
cinema

2 ottobre 2007 - 29 gennaio 2008

DONNE E MICROCOSMI FAMILIARI

Prosegue la rassegna dedicata a Mikio Naruse (1905-1969), regista considerato maestro dello *shomingeki* (dramma della gente comune), con particolare attenzione all'universo femminile. Oltre 30 i film in programma tra i quali molti capolavori girati negli anni '50, quando Naruse raggiunse piena maturità artistica dando voce a personaggi che reclamano il proprio diritto a vivere un'esistenza dignitosa.

- martedì 6 novembre**
 - ore 19.00 Il lampo (*Inazuma*, 1952, 87', sott. inglese @Kadokawa eiga)
 - ore 20.45 Marito e moglie (*Fufu*, 1953, 87', sott. inglese @Toho International)
- giovedì 8 novembre**
 - ore 19.00 Moglie (*Tsuma*, 1953, 95', sott. inglese @Toho International)
 - ore 20.45 L'arrivo dell'autunno (*Aki tachinu*, 1960, 80', sott. inglese @Toho International)
- martedì 13 novembre**
 - ore 19.00 Fratello e sorella (*Ani to imoto*, 1953, 86', sott. inglese @Kadokawa eiga)
 - ore 20.45 Pioggia improvvisa (*Shuu*, 1956, 92', sott. inglese @Toho International)
- martedì 20 novembre**
 - ore 19.00 Il cuore di una moglie (*Tsuma no kokoro*, 1956, 101', sott. inglese @Toho International)
- giovedì 22 novembre**
 - ore 19.00 Anzutto (*Anzutto*, 1958, 110', sott. inglese @Toho International)
- martedì 27 novembre**
 - ore 19.00 Cirrocnubi (*Washingumo*, 1958, 135', sott. inglese @Toho International)
- giovedì 29 novembre**
 - ore 19.00 Diario di una vagabonda (*Horoki*, 1962, 123', sott. inglese @Toho International)
- giovedì 6 dicembre**
 - ore 19.00 Figlie, mogli e una madre (*Musume, tsuma, hana*, 1960, 122', sott. inglese @Toho International)
- martedì 11 dicembre**
 - ore 19.00 Tardi crisantemi (*Bangiku*, 1954, 102', sott. inglese @Toho International)
- giovedì 13 dicembre**
 - ore 19.00 Nubi fluttuanti (*Ukigumo*, 1955, 127', sott. inglese @Toho International)
- martedì 18 dicembre**
 - ore 19.00 Fluttuare (*Nagareru* 1956, 120', sott. inglese @Toho International)
- martedì 15 gennaio**
 - ore 19.00 Quando una donna sale le scale (*Onna ga kaidan o agaru toki*, 1960, 111', sott. inglese @Toho International)
- martedì 22 gennaio**
 - ore 19.00 Tormento (*Midareru* 1964, 98', sott. inglese @Toho International)
- martedì 29 gennaio**
 - ore 19.00 Nubi sparpagliate (*Midaregumo* 1967, 108', sott. inglese @Toho International)



Dall'alto in basso
foto di scena dei film:
Moglie; Tardi crisantemi;
Il lampo; Attori girovaghi;
Hidako, la conduttrice di autobus.

film in versione originale con sottotitoli in inglese

AVVISI

- **LAUREA HONORIS CAUSA** Lo scorso **22 ottobre** presso l'Aula Magna del Rettorato dell'Università "La Sapienza" di Roma è stata conferita la laurea honoris causa in Architettura al prof. Hidenobu Jimnai, docente di Storia della città presso l'Università Hosei di Tokyo.
- **THE JAPAN FOUNDATION PROGRAMS**
La scadenza per la presentazione dei moduli di richiesta per i progetti di sovvenzione della Japan Foundation (anno fiscale 2008-2009) è fissata al 1 dicembre 2007. I moduli sono scaricabili dal sito www.jpf.go.jp/e/about/program/index.html

BIBLIOTECA

- **ORARIO**
lunedì - venerdì 9.00-12.30 / 13.30-17.00
martedì pomeriggio fino alle 19.00
sabato 9.30-13.00 (chiuso sabato 24 novembre, 22 dicembre e 5 gennaio)
Chiuso i festivi e l'ultimo giorno lavorativo del mese
Tel.06 3224707 - fax 06 20368031 e-mail: biblioteca@jfroma.it
- **AVVISO CHIUSURA PER INVENTARIO**
Per le festività natalizie e per il successivo inventario la Biblioteca resterà chiusa in modo continuativo dal 22 dicembre all'8 gennaio 2008. Il servizio riprenderà regolarmente da mercoledì 9 gennaio.



LINGUA GIAPPONESE

CORSI DI LINGUA INTRODUTTIVI (trimestrali)

Il secondo ciclo di corsi introduttivi Nyumon G (giovedì 18.30-20.30) e Nyumon S (sabato 10.00-12.00) riprenderà in febbraio. Iscrizioni in sede entro il mese di gennaio. Per maggiori informazioni consultare il sito: www.jfroma.it

Corso introduttivo 1 per insegnanti di lingua giapponese all'estero:
(14 dicembre - 19 gennaio: venerdì 18.30-20.30 e sabato 10.00-12.00)

Un corso per approfondire le conoscenze e le tecniche fondamentali per l'insegnamento della lingua agli stranieri. A partire dal "Corso introduttivo 2", in programma a marzo 2008, è previsto anche un tirocinio didattico. Docente: prof.ssa Takasaki (costo: 180 euro). Per maggiori informazioni: takasaki@jfroma.it

Cercasi persona giapponese disposta a ricoprire il ruolo di Visiting Tutor per gli studenti dei corsi di lingua tenuti presso la nostra sede. Primo appuntamento previsto in novembre nelle classi di giapponese, livello intermedio. Info: takasaki@jfroma.it

NIHONGO NORYOKU SHIKEN

(Esame di Proficiency di Lingua Giapponese)
Terminate le iscrizioni, l'esame si terrà domenica **2 dicembre** nelle due sedi di Roma e Milano.