



Le attività organizzate in occasione del Cinquantesimo anniversario della fondazione dell'Istituto Giapponese di Cultura sono sostenute da:

Sostegno speciale



Sponsor



MITSUKOSHI ROMA



YKK Mediterraneo S.p.A.

Sovvenzione



Camera di Commercio e industria Giapponese in Italia



Yamato Transport Europe B.V.

conferenze



26 marzo ore 18.30

CERAMICA CONTEMPORANEA GIAPPONESE

Conferenza inaugurale della mostra Ceramica contemporanea giapponese in Italia: il Premio Faenza

a cura di Claudia Casali

Attraverso le opere degli artisti in mostra, Claudia Casali, Direttore del Museo Internazionale delle Ceramiche in Faenza, intende proporre una lettura dell'arte ceramica contemporanea nel XX secolo, con riferimento soprattutto alle presenze degli artisti giapponesi al prestigioso Concorso Internazionale d'Arte Ceramica - Premio Faenza.

lingua

Napoli 21 ▶ 23 marzo 4.ª CONFERENZA INTERNAZIONALE DELL'AIDLG

Presso il Dipartimento Asia Africa Mediterraneo dell'Università di Napoli "L'Orientale" si svolgerà la 4.a conferenza internazionale dell'Associazione Italiana Didattica della Lingua Giapponese (AIDLG), organizzata con il sostegno della Japan Foundation. Info: www.aidlg.it

WAI WAI SHABERIAMO conversazione in lingua giapponese

Prossimi appuntamenti sabato 16 marzo e sabato 13 aprile dalle 10.00 alle 12.00. Per segnalare la partecipazione, si prega di inviare una mail all'indirizzo: jfroma.nihongo@gmail.com

sovvenzioni

APERTURA GIARDINO

Il giardino dell'Istituto Giapponese di Cultura sarà aperto al pubblico dal 22 marzo al 25 maggio tutti i venerdì (15.00-17.00) e i sabati lavorativi (10.00-12.00). E' prevista una visita guidata in piccoli gruppi di 15-20 persone in turni della durata di 30 minuti. Si consiglia la prenotazione al tel. 06 3224754.

Tutte le manifestazioni presso l'Istituto Giapponese di Cultura sono a ingresso libero fino a esaurimento posti.



Il programma potrebbe subire cambiamenti: si prega di controllare ogni singolo evento sul sito www.jfroma.it

avvisi

ORARIO UFFICI

lun - ven 9.00-12.30/13.30-17.30. Sabato chiuso

ORARIO BIBLIOTECA

lun - ven 9.00-12.30/13.30-17.00 martedì fino alle 19.00 sabato 9.30-13.00 Chiuso sabato 30 marzo. Chiuso i festivi e l'ultimo giorno lavorativo del mese. (Quando l'ultimo giorno lavorativo coincide con il sabato, la chiusura verrà effettuata il venerdì che lo precede)

ORARIO MOSTRE

lun - ven 9.00-12.30/13.30-18.30 merc fino alle 17.30 sab 9.30-13.00 (Chiuso sabato 30 marzo)

SEDE

via Antonio Gramsci, 74 00197 Roma tel 06 3224754 - fax 06 3222165 www.jfroma.it - info@jfroma.it

BIBLIOTECA

tel. 06 3224707 biblioteca@jfroma.it

BCV associati

Programma

marzo | aprile

MOSTRE
MUSICA
CINEMA
CONFERENZE
COLLABORAZIONI
CORSI DI LINGUA

JAPAN FOUNDATION
ISTITUTO GIAPPONESE DI CULTURA
日本文化舎

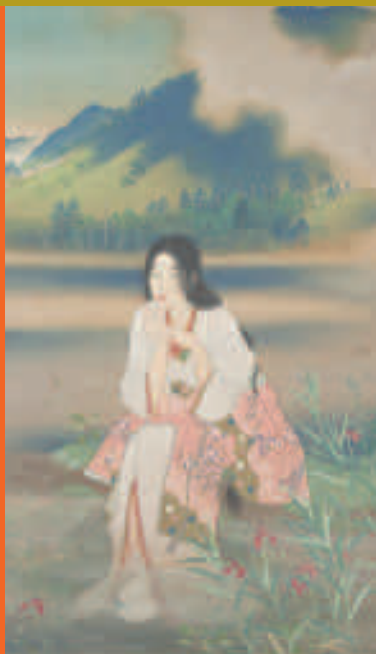
2013

50 ANNI

ARTE IN GIAPPONE 1868-1945

26 febbraio ▶ 5 maggio

Galleria nazionale
d'arte moderna
viale delle Belle Arti 131 Roma



Due le sessioni espositive,
con turnazione opere:
26 febbraio > 1 aprile
e 4 aprile > 5 maggio

Biglietteria e informazioni
tel. 06 322981
<http://www.gnam.beniculturali.it/>

L'Istituto Giapponese di Cultura/
Japan Foundation presenta, in
collaborazione con il Museo
Nazionale d'Arte Moderna di
Kyoto e la Galleria Nazionale
d'Arte Moderna di Roma, **Arte
in Giappone 1868-1945**, mostra
antologica - la prima dopo
l'esposizione romana del 1930 -
sulla pittura tradizionale *nihonga*
e le arti decorative giapponesi
moderne. 170 opere guideranno
il pubblico alla scoperta dell'arte
giapponese, nelle fasi dell'incontro
con l'Occidente, tra spinta al
rinnovamento e riscoperta di un
fiero sé, fino alla sedimentazione
del pensiero culturale moderno.

mostre

26 marzo ▶ 25 maggio
**CERAMICA
CONTEMPORANEA
GIAPPONESE
IN ITALIA:
IL PREMIO FAENZA**
Opere dalle Collezioni del
Museo Internazionale delle
Ceramiche in Faenza

a cura di **Claudia Casali**,
direttore Museo Internazionale
delle Ceramiche in Faenza

co-organizzazione:
Fondazione Museo
Internazionale delle
Ceramiche in Faenza - onlus



visite guidate gratuite:
info@jfroma.it
tel. 06 3224754



Mostra di arte ceramica
contemporanea realizzata dagli
artisti giapponesi insigniti di
prestigiosi riconoscimenti in
occasione del Concorso
Internazionale dell'arte ceramica -
Premio Faenza. Attraverso gli oggetti
esposti, realizzati dagli anni '60 a
oggi, si intende ricostruire l'immagine
internazionale della ceramica
giapponese attuale. Forme e vuoti,
geometrie e libertà testimoniano
la sempre viva tendenza dell'arte
giapponese capace di unire tradizione
e contemporaneità.
Inaugurazione il 26 marzo con
conferenza a cura di **Claudia Casali**,
direttrice del Museo Internazionale
delle Ceramiche in Faenza.
Fino al 25 maggio.



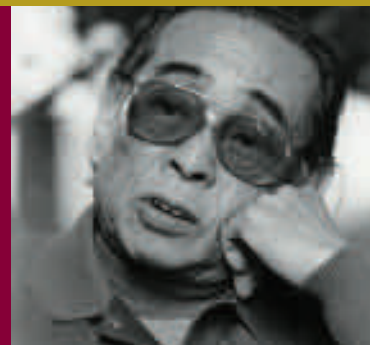
cinema

28 febbraio ▶ 22 marzo
**IL CINEMA DI
KEISUKE
KINOSHITA
NEL CENTENARIO
DELLA NASCITA**

film in versione originale
con sott. in italiano o inglese
I = sottotitoli in italiano
E = sottotitoli in inglese
R = replica

proiezioni
ore 17.00 e 19.30
ingresso libero

Considerato uno dei più grandi registi
giapponesi, **Keisuke Kinoshita**
(Hamamatsu 1912 – Tokyo 1998)
- di cui con questa rassegna si
celebra il centenario della nascita
- ha lavorato per quasi tutta la sua
carriera alla Shochiku, la *major*
dove si formò anche Ozu, nota per
l'ampia produzione di *shomin-geki*,
storie di vita quotidiana. Passato
alla storia come il regista del
primo lungometraggio giapponese
a colori, Kinoshita ha realizzato
49 film, spaziando tra i generi e
sperimentando diversi registri
espressivi, sebbene sia ricordato in
particolare per le sue commedie.
La retrospettiva include quattordici
film, tra cui l'opera di esordio alla
regia, *Hanasaku minato* (Port of
flowers, 1943), *Karumen kokyo ni
kaeru* (Carmen torna a casa, 1951),
primo lungometraggio giapponese
a colori, *Narayamabushiko* (Ballad
of Narayama, 1958), *Nijushi no
hitomi* (Twenty-four eyes, 1954),
Fuefukigawa (Fuefuki River, 1960) etc.
tutti in versione originale giapponese
con sottotitoli in italiano o inglese.



giovedì 28 febbraio 2013
ore 17.00 **CARMEN TORNA A CASA** (*Karumen kokyo ni kaeru*, 1951, 86' I)
ore 19.30 **WOMAN** (*Onna*, 1948, 67', E)

venerdì 1 marzo 2013
ore 17.00 **UNA TRAGEDIA GIAPPONESE** (*Nihon no higeki*, 1953, 116', I)
ore 19.30 **TWENTY-FOUR EYES** (*Niju-shi no hitomi*, 1954, 155', E)

lunedì 4 marzo 2013
ore 17.00 **PORT OF FLOWERS** (*Hanasaku minato*, 1943, 82', E)
ore 19.30 **FAREWELL TO SPRING** (*Sekishunchou*, 1959, 101', E)

martedì 5 marzo 2013
ore 17.00 **THE ARMY** (*Rikugun*, 1944, 88', E)
ore 19.30 **FUEFUKI RIVER** (*Fuefukigawa*, 1960, 117', E)

giovedì 7 marzo 2013
ore 17.00 **IL MIO PRIMO AMORE** (*Nogiku no Gotoki Kimi Nariki*, 1955, 92', I)
ore 19.30 **THUS ANOTHER DAY** (*Kyou mo mata kakute arinan*, 1959, 73', E)

venerdì 8 marzo 2013
ore 17.00 **THE SNOW FLURRY** (*Kazahana*, 1959, 78', E)
ore 19.30 **BALLAD OF NARAYAMA** (*Narayamabushiko*, 1958, 98', E)

lunedì 11 marzo 2013
ore 17.00 **IMMORTAL LOVE** (*Eien no hito*, 1961, 107', E)
ore 19.30 **UNA TRAGEDIA GIAPPONESE** (*Nihon no higeki*, 1953, 116', I) R

martedì 12 marzo 2013
ore 17.00 **FAREWELL TO SPRING** (*Sekishunchou*, 1959, 101', E) R
ore 19.30 **THE ARMY** (*Rikugun*, 1944, 88', E) R

giovedì 14 marzo 2013
ore 17.00 **BALLAD OF NARAYAMA** (*Narayamabushiko*, 1958, 98', E) R
ore 19.30 **PORT OF FLOWERS** (*Hanasaku minato*, 1943, 82', E) R

venerdì 15 marzo 2013
ore 17.30 **THE SCENT OF INCENSE** (*Koge*, 1964, 202', E)

lunedì 18 marzo 2013
ore 17.00 **THUS ANOTHER DAY** (*Kyou mo mata kakute arinan*, 1959, 73', E) R
ore 19.30 **CARMEN TORNA A CASA** (*Karumen kokyo ni kaeru*, 1951, 86' I) R

martedì 19 marzo
ore 17.00 **WOMAN** (*Onna*, 1948, 67', E) R
ore 19.30 **IMMORTAL LOVE** (*Eien no hito*, 1961, 107', E) R

giovedì 21 marzo 2013
ore 17.00 **TWENTY-FOUR EYES** (*Niju-shi no hitomi*, 1954, 155', E) R
ore 20.00 **THE SNOW FLURRY** (*Kazahana*, 1959, 78', E) R

venerdì 22 marzo 2013
ore 17.00 **FUEFUKI RIVER** (*Fuefukigawa*, 1960, 117', E) R
ore 19.30 **IL MIO PRIMO AMORE** (*Nogiku no Gotoki Kimi Nariki*, 1955, 92', I) R

